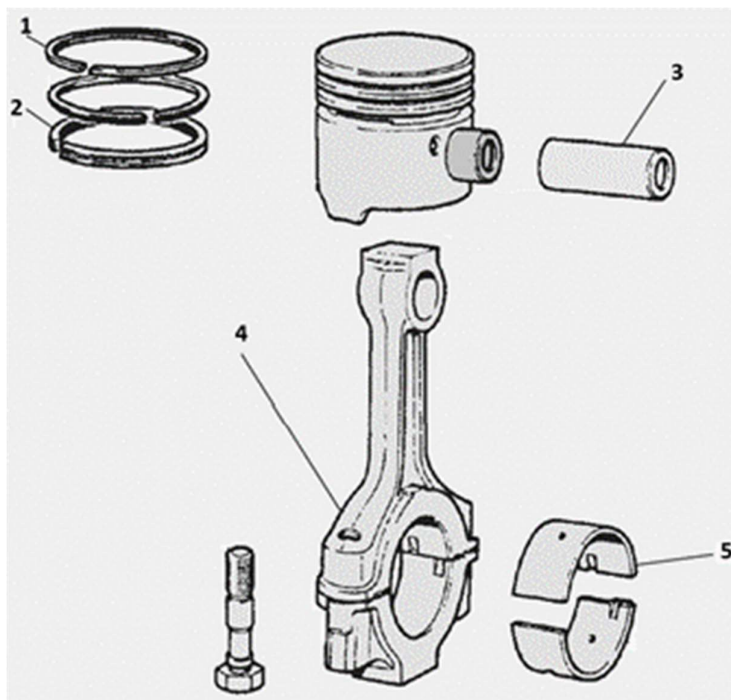


ΘΕΜΑ 2°

2.1 Με βάση το παρακάτω σχήμα που απεικονίζει το έμβολο και την μπιέλα μιας μηχανής εσωτερικής καύσης, να γράψετε στο τετράδιό σας τους αριθμούς 1, 2, 3, 4, 5 από τη Στήλη Α και, δίπλα, ένα από τα γράμματα α, β, γ, δ, ε, στ της Στήλης Β, που δίνει τη σωστή αντιστοίχιση. Σημειώνεται ότι ένα (1) γράμμα από τη Στήλη Β θα περισσέψει.



ΣΤΗΛΗ Α	ΣΤΗΛΗ Β
1.	α. Μπιέλα
2.	β. Ελατήριο λαδιού
3.	γ. Ελατήριο συμπίεσης
4.	δ. Πείρος
5.	ε. Έμβολο
	στ. Κουζινέτο

Μονάδες 15

2.2 Σήμερα στην κατασκευή των εμβόλων χρησιμοποιούνται τα διάφορα κράματα αλουμινίου. Να αναφέρετε τα πλεονεκτήματα και τα μειονεκτήματα των κραμάτων αλουμινίου.

Μονάδες 10