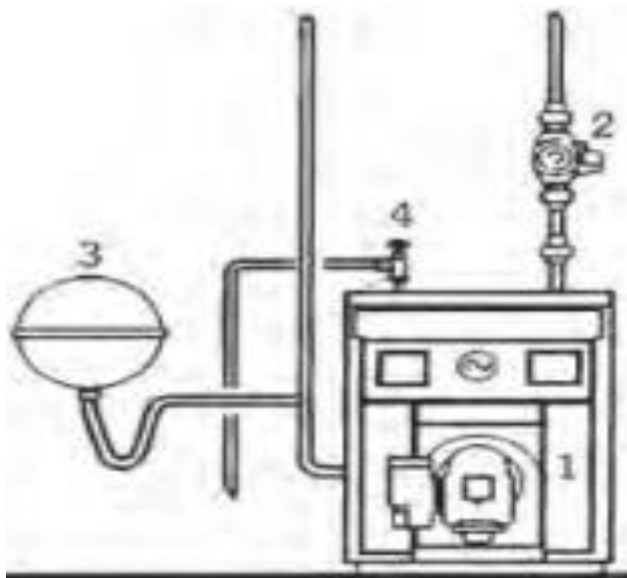


Θέμα 2^ο

2.1 Με βάση το σχήμα 1 όπου παρουσιάζεται μία εγκατάσταση κεντρικής θέρμανσης με κλειστό δοχείο διαστολής, να γράψετε τους αριθμούς 1, 2, 3, 4 από τη στήλη Α και δίπλα ένα από τα γράμματα α, β, γ, δ, ε της στήλης Β που δίνει τη σωστή αντιστοίχιση. Σημειώνεται ότι ένα γράμμα από τη στήλη Β θα περισσέψει.



Σχήμα 1

ΣΤΗΛΗ Α (Σχήμα 1)	ΣΤΗΛΗ Β
1	α. Κυκλοφορητής
2	β. Βαλβίδα ασφαλείας
3	γ. Κλειστό δοχείο διαστολής
4	δ. Σωλήνας πλήρωσης
	ε. Λέβητας

Μονάδες 16

2.2 Να γράψετε τον αριθμό για κάθε ένα από τα κενά και δίπλα, μία από τις λέξεις που συμπληρώνει σωστά το παρακάτω κείμενο. (Σημειώνεται ότι τρεις από τις λέξεις που δίνονται περισσεύουν).

Λέξεις που δίνονται: **μειονέκτημα, θερμοκρασιών, μικρότερες, θερμοτήτων, πλεονέκτημα, μεγαλύτερες**

«Το υπέρθερμο νερό εξαιτίας των μεγαλύτερων διαφορών των(1) λειτουργίας (Δt) από το ζεστό, έχει μεγαλύτερη ικανότητα μεταφοράς θερμότητας ανά μονάδα μάζας και κατά συνέπεια με(2) παροχές μπορεί να μεταφέρει μεγαλύτερα θερμικά φορτία. Αυτό είναι σημαντικό(3) για περιπτώσεις εγκαταστάσεων πολύ μεγάλης ισχύος και μεγάλου μήκους δικτύου, αφού επιτρέπει μικρότερες διατομές σωληνώσεων».

Μονάδες 9