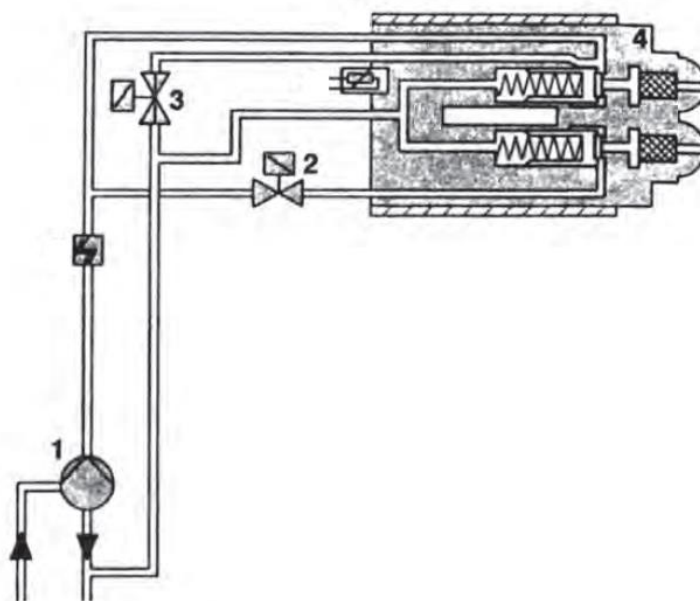


Θέμα 2^ο

2.1 Με βάση το ακόλουθο σχήμα, όπου παρουσιάζεται ένας διβάθμιος καυστήρας διασκορπισμού, να γράψετε τους αριθμούς 1, 2, 3, 4 από τη στήλη Α και δίπλα ένα από τα γράμματα α, β, γ, δ και ε της στήλης Β που δίνει τη σωστή αντιστοίχιση. Σημειώνεται ότι ένα γράμμα από τη στήλη Β θα περισσέψει.



ΣΤΗΛΗ Α (Σχήμα)	ΣΤΗΛΗ Β (Ονομασία εξαρτημάτων)
1	α. Ηλεκτρομαγνητική βαλβίδα «κανονικά ανοιχτή»
2	β. Αντλία πετρελαίου
3	γ. Θερμομονωτικό στρώμα
4	δ. Ηλεκτρομαγνητική βαλβίδα «κανονικά κλειστή»
	ε. Κεφαλή διβάθμιου μπεκ με διάταξη αποκοπής

Μονάδες 16

2.2 Να αναφέρετε τρία (3) κοινά στοιχεία του εξοπλισμού των καυστήρων, τα οποία συναντώνται στο σύνολο ή σχεδόν στο σύνολο τους.

Μονάδες 9