

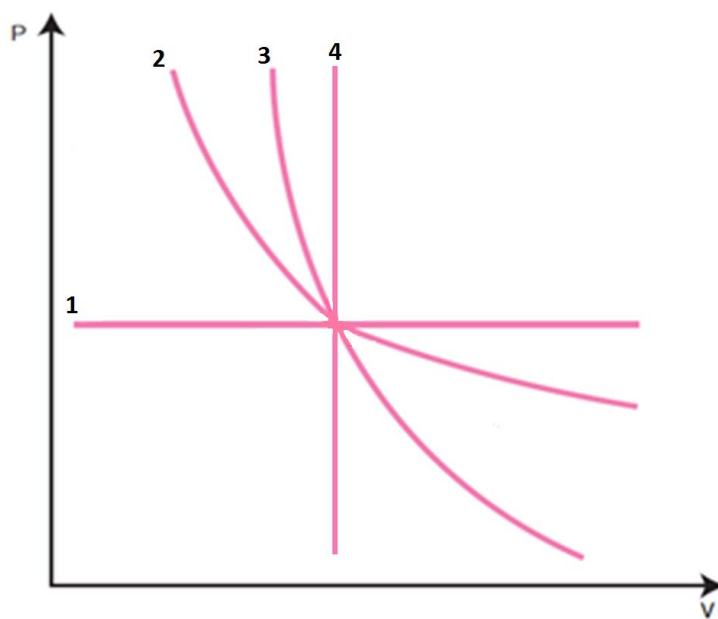
Θέμα 2°

2.1 Να χαρακτηρίσετε τις προτάσεις που ακολουθούν, γράφοντας δίπλα στο γράμμα που αντιστοιχεί σε κάθε πρόταση τη λέξη Σωστό, αν η πρόταση είναι σωστή, ή τη λέξη Λάθος, αν η πρόταση είναι λανθασμένη.

- α.** Οι πραγματικές μεταβολές ονομάζονται αντιστρεπτές και μπορούν να εξελιχθούν αδιάφορα προς τις δύο κατευθύνσεις.
- β.** Η εξίσωση της ισόθερμης μεταβολής εκφράζεται με τη σχέση: $P \cdot V = \text{σταθερό}$.
- γ.** Οι κυριότερες αιτίες που κάνουν τις μεταβολές να είναι μη αντιστρεπτές είναι οι τριβές.

Μονάδες 9

2.2 Στο παρακάτω διάγραμμα ($P - V$) απεικονίζονται θερμοδυναμικές μεταβολές. Να γράψετε τους αριθμούς 1, 2, 3, 4 από τη στήλη Α και δίπλα ένα από τα γράμματα α, β, γ, δ της στήλης Β που δίνει τη σωστή αντιστοίχιση.



ΣΤΗΛΗ Α	ΣΤΗΛΗ Β
1	α. αδιαβατική
2	β. ισοβαρής
3	γ. ισόχωρη
4	δ. ισόθερμη

Μονάδες 16