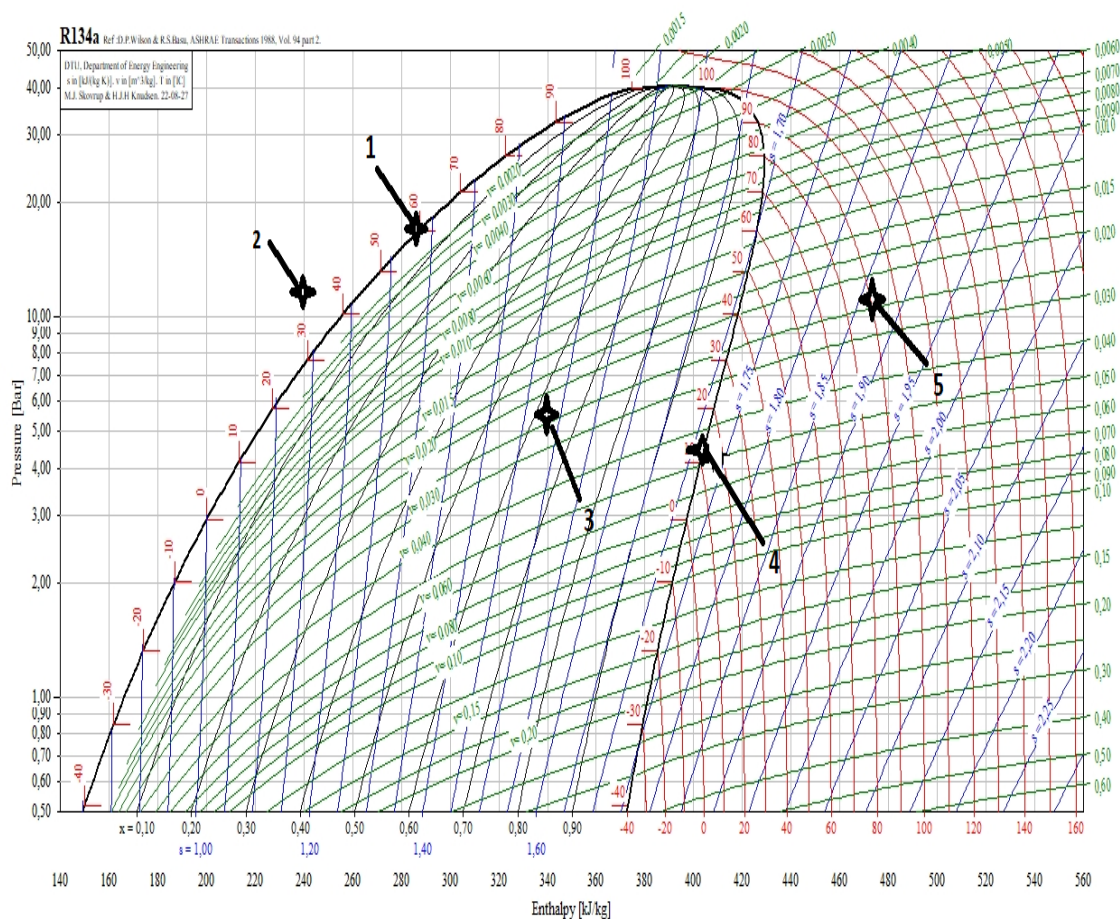


## ΘΕΜΑ 2°

2.1 Με βάση τον ψυκτικό κύκλο που απεικονίζεται στο παρακάτω σχήμα, να γράψετε τους αριθμούς 1, 2, 3, 4, 5 από τη Στήλη Α και δίπλα ένα από τα γράμματα α, β, γ, δ, ε, της Στήλης Β που δίνει τη σωστή αντιστοίχιση.



ΣΤΗΛΗ Α	ΣΤΗΛΗ Β
1.	α) Κορεσμένο υγρό
2.	β) Υπόψυκτο υγρό
3.	γ) Ξηρός κορεσμένος ατμός
4.	δ) Υπέρθερμος ατμός
5.	ε) Υγρό και αέριο

**Μονάδες 10**

2.2 Να γράψετε τους αριθμούς 1, 2, 3, 4, 5 από τη Στήλη Α και δίπλα ένα από τα γράμματα α, β, γ, δ, ε, της Στήλης Β που δίνει τη σωστή αντιστοίχιση.

ΣΤΗΛΗ Α	ΣΤΗΛΗ Β
1. Υπόψυκτο υγρό.	α) Ονομάζεται το υγρό που βρίσκεται σε πίεση και θερμοκρασία ατμοποίησης.
2. Κορεσμένο υγρό.	β) Ονομάζεται ο ατμός που βρίσκεται σε πίεση και θερμοκρασία ατμοποίησης και είναι απαλλαγμένος από σταγονίδια υγρού.
3. Κορεσμένος ατμός.	γ) Ονομάζουμε το υγρό που βρίσκεται σε θερμοκρασία χαμηλότερη από τη θερμοκρασία ατμοποίησης που αντιστοιχεί στην πίεσή του.
4. Ξηρός κορεσμένος ατμός.	δ) Ονομάζεται ο ατμός που βρίσκεται σε θερμοκρασία υψηλότερη από τη θερμοκρασία ατμοποίησης.
5. Υπέρθερμος ατμός.	ε) Ονομάζεται ο ατμός που βρίσκεται σε πίεση και θερμοκρασία ατμοποίησης και συνυπάρχει με κορεσμένο υγρό.

**Μονάδες 15**