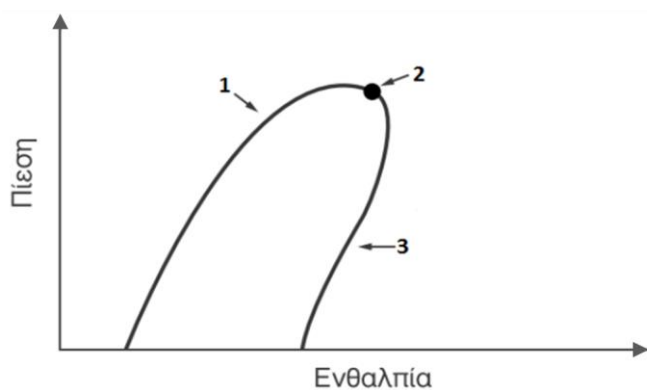


Θέμα 2^ο

2.1 Στο παρακάτω σχήμα απεικονίζεται το διάγραμμα πίεσης-ενθαλπίας (p-h). Να γράψετε τους αριθμούς 1, 2, 3 από τη στήλη Α και δίπλα ένα από τα γράμματα α, β, γ, δ της στήλης Β που δίνει τη σωστή αντιστοίχιση. Σημειώνεται ότι ένα γράμμα από τη στήλη Β θα περισσέψει.



ΣΤΗΛΗ Α	ΣΤΗΛΗ Β
1	α. Κρίσιμο σημείο
2	β. Γραμμή κορεσμένου ατμού
3	γ. Γραμμή σταθερής ξηρότητας
	δ. Γραμμή κορεσμένου υγρού

Μονάδες 9

2.2 Μία από τις πιο συνηθισμένες μεθόδους αποπάγωσης είναι το σύστημα με μεταγωγή θερμού ατμού.

α) Ποια είναι τα πλεονεκτήματα της αποπάγωσης με μεταγωγή θερμού ατμού, σε σχέση με τα άλλα συστήματα αποπάγωσης; (μονάδες 9)

β) Ποιο είναι το μειονέκτημα του παραπάνω συστήματος; (μονάδες 7)

Μονάδες 16