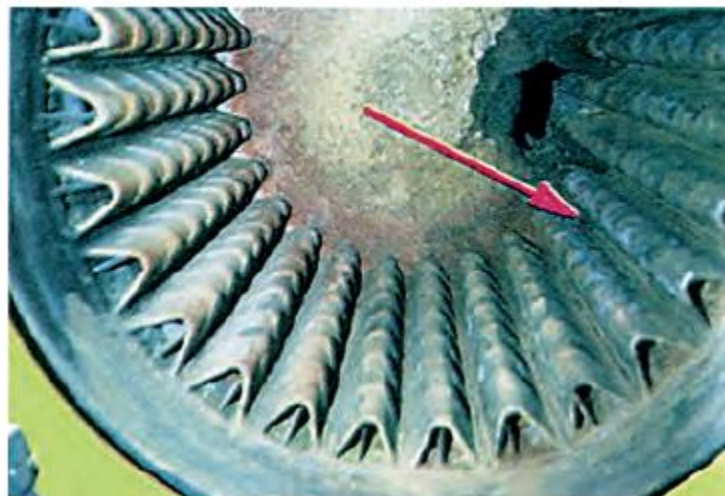


Θέμα 4^ο

4.1 Να αναφέρετε πέντε (5) οδηγίες εξοικονόμησης ενέργειας στις εγκαταστάσεις κεντρικής θέρμανσης.

Μονάδες 15

4.2 Τεχνίτης εγκατάστασης θέρμανσης, έπειτα από οπτικό έλεγχο σε εστία λέβητα, εντόπισε νερό λόγω οπής που δημιουργήθηκε στη βρεχόμενη πλευρά της εστίας (Εικόνα 1). Ποια είναι η πιθανή αιτία δημιουργίας της οπής;



Εικόνα 1

Μονάδες 10